



Catalogue des **FORMATIONS**

●
Formation d'Intervenant
Spécialisé en Atelier Artistique
i2a

●
Formation
d'art-thérapie moderne

●
Ateliers artistiques
spécialisés

*Collaboration avec les facultés
de médecine de Grenoble
et Lille-ICL*

AFRATAPEM

Centre d'enseignement et de
recherche en art-thérapie
moderne

Afratapem

Association Française de
Recherches et Applications des
Techniques Artistiques en
Pédagogie et Médecine

- 02. Edito
- 03. Formation i2a
- 10. Devenir art-thérapeute
Parcours général
- 08. Équipe pédagogique
Modalités pédagogiques
- 10. Programmes cycles
de formation
- 14. Formation d'art-thérapie
- 20. Atelier artistique
spécialisé
- 24. Admission
Prérequis
- 26. Financement
Tarifs 2024/2025
- 28. Après la formation
Recherche & formation
continue
- 30. Bibliographie
Évènements



Centre administratif
AFRATAPEM
8bis rue Daniel Mayer
37100, Tours
FRANCE
Tél. (33) 02.47.51.86.20
contact@afratapem.fr
www.art-therapie-tours.net



Association loi 1901.
Centre d'enseignement et de
recherche en art-thérapie moderne.

L'Afratapem, créée en 1976, a formé
plus de 2500 art-thérapeutes.
En partenariat avec les facultés de
médecine de Grenoble et Lille-ICL, ce
cursus d'art-thérapie moderne pose
les compétences métiers, fournit **de
solides outils scientifiques** validés
par les professionnels de santé et
développe des **ateliers expérientiels**
au regard de l'exigence de la discipline.

La formation d'art-thérapeute de
l'Afratapem bénéficie de l'expertise
d'une équipe pédagogique composée
d'art-thérapeutes, de professionnels
de santé, de chercheurs, reconnus
dans leur domaine.

Fabrice Chardon

Direction générale et pédagogique

Accompagné de l'équipe
administrative et pédagogique de
l'Afratapem:

2 lieux d'enseignement AFRATAPEM :
Tours - Grenoble

Formation INTERVENANT(E) SPECIALISÉ(E)

en atelier artistique

i2a - TOURS

● Objectifs

- Concevoir et conduire un atelier
artistique (arts plastiques, musique,
expression corporelle, théâtre...).
- Être en mesure de transmettre un
savoir-faire artistique.
- Adapter ses interventions en
fonction du public accueilli.
- Mettre en œuvre et faire évoluer son
projet professionnel.

● Pré-requis pour l'étude du dossier

- BAC ou équivalent officiel.
- Expérience professionnelle de 2 à 3
années.
- Au moins une pratique artistique
significative (danse, musique, arts
plastiques, écriture...).

*La formation i2a permet de doter les futurs professionnels
de compétences métier essentielles à l'intervention
artistique.*

Programme

PARCOURS PRINCIPAL - i2a

Présentiel

240h



COURS THÉORIQUES
140h



ATELIERS DE MISE EN SITUATION PRATIQUE
100h



STAGE EN MILIEU PROFESSIONNEL
105h à 210h



EFFECTIF PAR PROMOTION
12 à 20



TRAVAIL PERSONNEL
de 120h à 200h estimation

➤ **Art et humanité - 30h**
Acquérir une culture générale en Art et histoire de l'Art. Histoire des arts (arts plastiques) / Connaissance et culture générale sur l'Art et l'esthétique.

➤ **Art et créativité - 30h**
Explorer sa propre créativité pour enrichir sa pratique, améliorer ses compétences pour permettre à l'autre d'explorer sa propre créativité.

Ateliers expérimentiels autour de la créativité.

➤ **Techniques d'animation artistique - 30h**
Connaître les grands principes de l'animation et spécialiser ses compétences pour l'animation d'ateliers artistiques.

Les grands principes de l'animation / Présentation des ateliers / La posture d'animateur / Le choix des outils en fonction des objectifs / L'animation d'ateliers artistiques.

➤ **Approche pédagogique - 30h**
Être en mesure de transmettre une technique artistique pour favoriser l'apprentissage.

Faire émerger les connaissances / Qu'est-ce qu'être animateur ? / Définir ses objectifs / Les grands principes de la pédagogie / Construire sa formation, la progression pédagogique, l'adaptation de la formation / Les grands principes d'animation / Les évaluations / Mises en situation des participants.

➤ **Conception et rédaction d'un projet - 30h**
Améliorer ses compétences rédactionnelles ; savoir élaborer, rédiger et présenter son projet professionnel.

Utilisation de l'outil informatique / Recherche documentaire / Conception et rédaction de projet / Méthodologie de travail et aide à la rédaction / Réflexion.

➤ **Expression-Communication Relation - 30h**
Connaître les grands principes de la communication et savoir adapter sa communication et son mode relationnel à différentes situations.

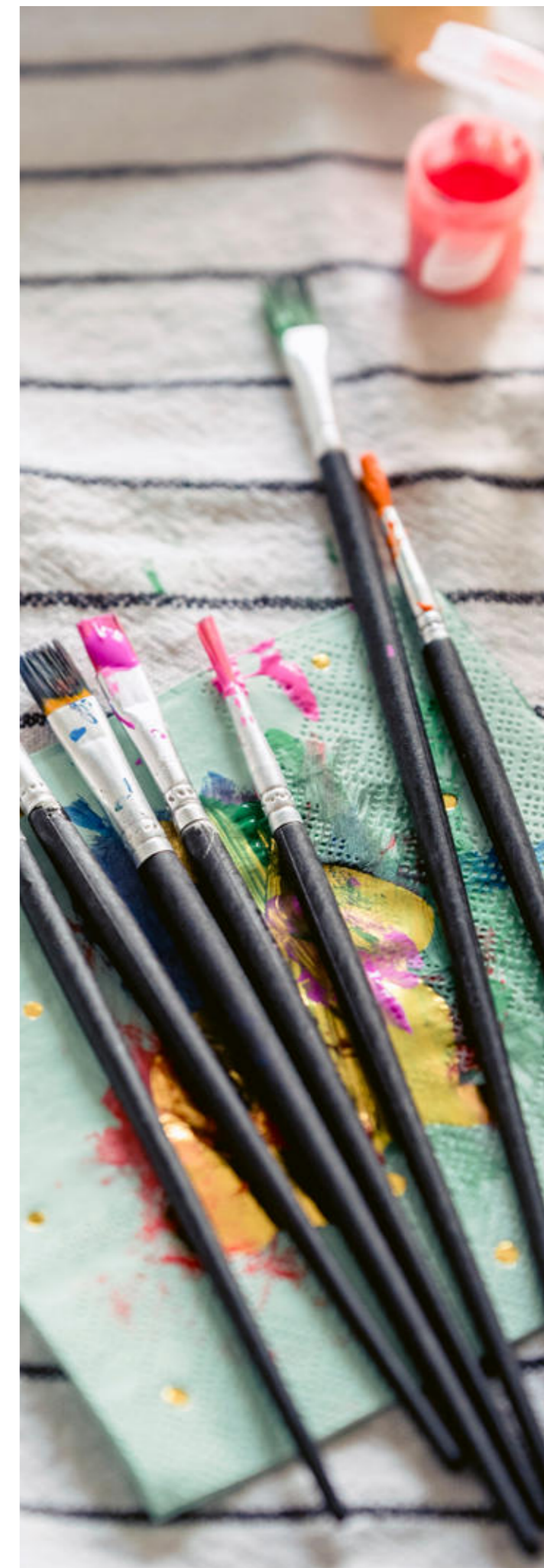
Exercices de théâtre sur la communication et la relation / Mises en situation / Gestion des conflits et médiation / Communication non violente / Expression verbale, communication orale.

➤ **Conduite de projet - 30h**
Mettre en place son projet professionnel selon ses objectifs.

Ressources humaines, financières / Communication / Aspects juridiques, administratifs et organisationnels.

➤ **Synthèse - 30h**
Savoir présenter son projet en situation pratique. Valider ses compétences et son projet professionnel.

Lien et distinction entre ateliers d'animation et ateliers d'art-thérapie / Projets personnels et mises en situation pratique / Bilan et clôture de la formation.



TOURS

STAGE PRATIQUE - 105 à 210h

de 105h à 210h selon l'expérience du candidat. Facultatif pour les personnes justifiant d'une expérience significative dans l'enseignement artistique (après avis de la commission pédagogique).

Les stagiaires bénéficient d'un suivi individualisé tout au long de la formation

Accessibilité handicap nous contacter à : contact@afratapem.fr

Programme

MODULES COMPLÉMENTAIRES – i2a

Optionnels

25h
par module

➤ **Atelier d'art adapté aux personnes en situation de handicap - 25h**

Savoir adapter son projet et sa pédagogie aux personnes en situation de handicap.

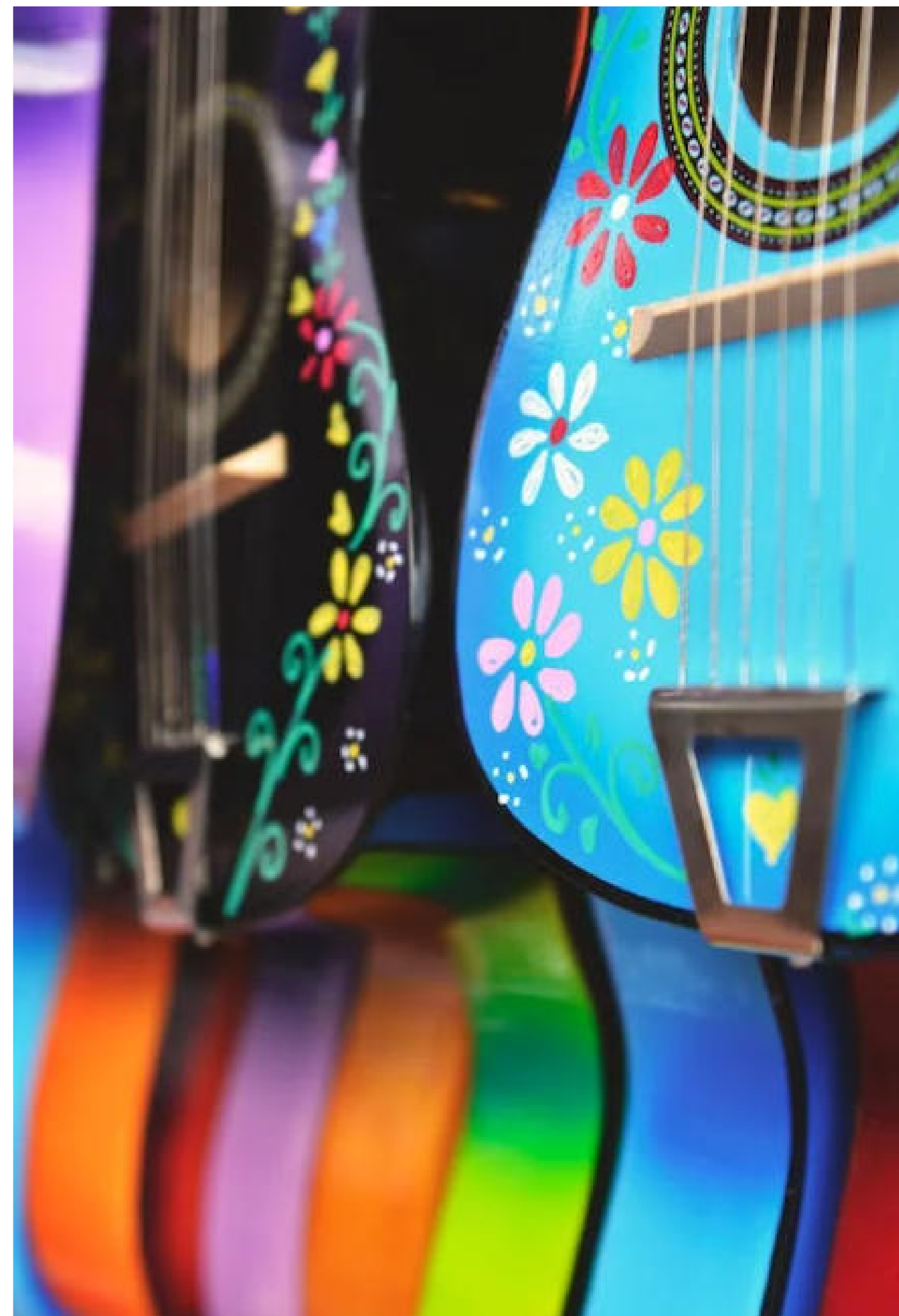
Différentes formes de handicap / Mise en place d'un atelier d'Art adapté / Projets artistiques élaborés avec des partenaires / Handicap social et atelier d'Art adapté / Mises en situation par groupe de travail.

➤ **L'Art dans le soin - 25h**

Sensibiliser les participants à l'intérêt de l'Art dans les milieux de soin.

Faire la distinction entre l'atelier d'Art, l'atelier d'expression et l'atelier d'art-thérapie. Expérimenter les différences par des ateliers expérimentiels et questionner la posture associée.

TOURS



DÉBOUCHÉS PROFESSIONNELS

Dans le secteur privé ou public :

écoles d'arts plastiques, de musique, de danse, de théâtre..., centres de formation, associations culturelles, médiathèques, établissements des secteurs éducatifs, sanitaires et du social, entreprises... Enfants, adultes, personnes âgées.

Statuts :

salarié(e) d'une structure d'accueil (association, collectivité locale...) ou travailleur indépendant ou entreprise individuelle.

Intitulés des emplois :

enseignant artistique, formateur, intervenant socio-culturel, médiateur culturel, animateur d'activités culturelles et ludiques, intervenant socio-éducatif...
Référence codes ROME : K2105 - K1206 - G1202 - K1207 - K1204 - K2111
Référence code NSF 333 : Enseignement formation: production à caractère artistique



MOYENS PÉDAGOGIQUES, TECHNIQUES ET ENCADREMENT

La pédagogie s'appuie sur les compétences des participants et combine cours magistraux, études de cas, mises en situation, ateliers expérientiels, temps d'échanges et de réflexion.

Le nombre de places est limité afin de favoriser l'apprentissage et le suivi de chacun.

L'équipe pédagogique est composée d'artistes musiciens, plasticiens, danseurs, art-thérapeutes, de professionnels (enseignante spécialisée, chargée de mission en éducation/promotion de la santé, responsable administrative, entrepreneur de spectacles, animateur artistique).



ÉVALUATIONS

Les candidats sont évalués lors de mises en situations pratiques en cours et en stage, et par la rédaction d'un projet professionnel qui permet de **valider le cursus**.

Chaque stagiaire, après validation de sa formation, reçoit une attestation de réussite et de compétences d'**«Intervenant Spécialisé en Atelier Artistique»** délivré par l'Afratapem.

*Nota : les personnes souhaitant poursuivre leur cursus en Art-thérapie et exploiter leurs compétences artistiques dans une visée thérapeutique et humanitaire, peuvent bénéficier d'un **accès privilégié à la formation d'art-thérapie moderne** (après avis favorable de la commission pédagogique).*

Formation ART-THÉRAPIE MODERNE

●
Attestation de réussite
et de compétences
en art-thérapie moderne

●
Collaboration avec les
facultés de médecine
de Lille-ICL et Grenoble

●
Ateliers artistiques
spécialisés

AFRATAPEM

Centre d'enseignement et de
recherche en Art-thérapie

Devenir art-thérapeute

PARCOURS GÉNÉRAL

**INTERVENANT SPÉCIALISÉ
EN ATELIER ARTISTIQUE
(I2A)**

à Tours - Afratapem
*Attestation de réussite et de
compétences*

↓ *Passerelle possible,
nous contacter*

**FORMATION ART-THÉRAPIE
MODERNE**

En format multimodal

1ère partie
à Tours ou Grenoble

2nde partie
à Tours

*Attestation de réussite et de
compétences*

↓

**DIPLÔME UNIVERSITAIRE
D'ART-THÉRAPIE MODERNE**

Dans les facultés de médecine
partenaires :
Grenoble et Lille ICL

**ATELIERS ARTISTIQUES
SPÉCIALISÉS**
en e-learning

**Session d'initiation + session
d'approfondissement en
pédagogie, éducation, animation**

Accessible aux apprenants I2A en
cours de formation ou formé.e.s à
l'Afratapem, aux professionnel.le.s
de l'éducation, de l'animation

→

**Session d'initiation + session
d'approfondissement en
art-thérapie moderne (à venir)**

Accessible aux apprenants AT en
cours de formation ou AT formé.e.s
à l'Afratapem ou dans les facultés
de médecine partenaires

plus d'informations à venir en 2025

**MODULE
TECHNIQUE D'ANIMATION**

à Tours en présentiel

À QUI S'ADRESSE LA FORMATION ?

**Artistes*, professionnels de
santé, professionnels de la
culture, de l'éducatif et du
social, salariés, demandeurs
d'emploi, étudiants...**

**artistes non professionnels
& autodidactes confirmés
acceptés*

Toutes les techniques
artistiques sont concernées :
peinture, musique, expression
corporelle, théâtre, mime,
sculpture, conte, vidéo,
calligraphie, art floral, arts du
cirque, photographie...

*La formation Afratapem
permet l'entrée aux Diplômes
Universitaires des Universités
partenaires.*

*Une formation permet d'acquérir
une expertise, de nouvelles
compétences, d'accroître sa
qualification.
Les formations ont une visée
professionnelle.*



Accessibilité handicap nous contacter
à : contact@afratapem.fr

L'art-thérapie moderne est l'utilisation et l'évaluation des **effets de l'esthétique par la pratique artistique** dans l'objectif de **valoriser les potentialités et la partie saine** de la personne en souffrance.

L'art-thérapie moderne est indiquée pour les personnes qui souffrent des troubles de **l'expression**, de la **communication**, ou de la **relation**.

Exercée avec **toute forme d'Art**, discipline à **part entière** et **complémentaire**, l'art-thérapie moderne est alignée sur les **professions paramédicales** officielles.

L'art-thérapeute exerce son activité sous **l'autorité médicale** (chef de service d'un hôpital par ex.) ou **institutionnelle** (directeur d'Ehpad par ex.).
Ref. art. 9 du code de déontologie art-thérapeutique.

IDENTITÉ

Art-thérapie moderne

L'art-thérapie moderne est fondée sur les travaux tourangeaux (Afratapem). Elle considère l'Art comme un processeur, elle exploite les pouvoirs de l'Art dans une visée thérapeutique et humanitaire.

Elle va mettre à profit les effets produits par une démarche artistique, ainsi que les effets relationnels induits. L'art-thérapie moderne s'appuie sur les capacités préservées (partie saine) de la personne sur le plan physique, mental ou social.

COMPÉTENCES MÉTIER

L'art-thérapeute est un professionnel qui exploite les bienfaits d'une technique artistique, notamment ses pouvoirs éducatifs et d'entraînement, ses effets relationnels et la recherche du plaisir esthétique afin d'aider des personnes à recouvrer, améliorer, maintenir des capacités d'expression, de communication ou de relation.

Formation D'ART THERAPIE MODERNE

OBJECTIFS ET PRÉ-REQUIS

● Objectif général de la formation :

Savoir utiliser et évaluer les effets de l'esthétique par la pratique artistique dans l'objectif de valoriser les potentialités et la partie saine de la personne en souffrance.

● Objectif secondaire :

Savoir proposer et intégrer l'art-thérapie moderne au sein d'une structure sociale, médico-sociale ou sanitaire

● Pré-requis pour l'étude du dossier

• Titulaire d'une certification professionnelle de niveau 5 (bac +2 obtenu + Justifier d'une pratique artistique depuis au moins 3 ans avec prestations publiques

OU

Expérience professionnelle significative d'un minimum de 3 ans (à préciser dans le dossier) + Justifier d'une pratique artistique depuis au moins 3 ans avec prestations publiques

OU

Avoir obtenu la formation d'intervenant spécialisé en atelier artistique (I2A) à l'Afratapem et après accord de la commission pédagogique

Accessibilité handicap nous contacter à : contact@aftratapem.fr

Formation

ART-THERAPIE MODERNE



TEMPS EN PRÉSENTIEL

7 modules + 1 semaine de préparation aux évaluations finales + épreuves de validation des compétences : 200,30h

TEMPS EN DISTANCIEL

7 modules + introduction de la formation d'1h30 : 126h



ESTIMATION TEMPS DE TRAVAIL PERSONNEL :

638 h (338h en cours de formation + 300h pour le mémoire)



EFFECTIF PAR PROMOTION

entre 15 et 20 personnes



NOMBRES D'HEURES DE TUTORAT

accompagnement individuel, soutien pédagogique et technique, expertise : 5h (+ service optionnel de tutorat individualisé à distance, à la demande - 5h max)



STAGE EN MILIEU PROFESSIONNEL

2 x 110h

(+ 40h optionnelles possibles pour chaque section de 110h)

Programme de la formation d'art-thérapie moderne : organisé en 4 blocs de compétences

1 _____



Concevoir un protocole en art-thérapie moderne à destination d'un bénéficiaire dans un cadre interventionnel défini

2 _____



Animer un atelier d'art-thérapie moderne préalablement conçu dans un cadre interventionnel défini

3 _____



Évaluer l'impact et l'efficacité d'un atelier d'art-thérapie moderne dans un souci d'amélioration continue dans un contexte de prise en soin global et pluridisciplinaire

4 _____



Gérer et développer son activité d'art-thérapie moderne dans un environnement réglementaire et pluridisciplinaire



Formation

ART-THERAPIE MODERNE

LES 4 BLOCS SONT ORGANISÉS EN 14 MODULES :

INTRODUCTION DISTANCIEL	Art dans le soin	1H30
MODULE 1 PRÉSENTIEL	Les bases théoriques fondatrices de l'art-thérapie moderne	3,5 JOURS, 22H45
MODULE 2 DISTANCIEL	La démarche scientifique et l'environnement de l'art-thérapeute	12H
MODULE 3 PRÉSENTIEL	Les implications de l'Art sur l'être humain	3 JOURS, 19H30
MODULE 4 DISTANCIEL	De la compréhension du fonctionnement de l'être humain à la rencontre d'un patient	30 H
MODULE 5 PRÉSENTIEL	La séance d'ouverture en application	4,5 JOURS, 29H15
MODULE 6 DISTANCIEL	La stratégie art-thérapeutique et son évaluation	14H
MODULE 7 PRÉSENTIEL	Application de la séance d'ouverture à la prise en soins	4,5 JOURS, 29H15
MODULE 8 DISTANCIEL	Le protocole appliqué en art-thérapie moderne	21 H
MODULE 9 PRÉSENTIEL <i>(dont évaluations partielles)</i>	Faire un bilan et son analyse	4,5 JOURS, 29H15
MODULE 10 DISTANCIEL	Approfondissement de l'analyse en vue de renforcer l'objectivité et la démarche scientifique	24H
MODULE 11 PRÉSENTIEL	L'être humain, de la connaissance à l'interaction	4 JOURS, 26H
MODULE 12 DISTANCIEL	De la relation d'aide à l'actualisation de sa pratique clinique	12H30
MODULE 13 PRÉSENTIEL	Analyse des pratiques et adaptation relationnelle	3 JOURS + 1H D'ÉVALUATION, 22H
MODULE 14 DISTANCIEL	De l'insertion professionnelle à la recherche en art-thérapie moderne	11H
SEMAINE D'ACCOMPAGNEMENT À LA PRÉPARATION DES ÉVALUATIONS FINALES PRÉSENTIEL		4,5 JOURS, 21H15
SOUTENANCES		1H15 AU TOTAL
TUTORAT		5H

EVALUATIONS ET VALIDATION

- 2 Contrôles écrits des connaissances
- Présentation écrite et orale d'une situation clinique
- Mise en situation professionnelle devant un jury de validation des compétences via l'animation d'un atelier d'art thérapie
- Rédaction et soutenance d'un RSCA : Récit de situation complexe authentique

Conditions d'obtention de l'attestation de compétences en art-thérapie moderne :

avoir suivi l'ensemble de la formation, et validé l'ensemble des 4 blocs de compétences

CONDITIONS D'ADMISSIONS

- Pour l'entrée en formation d'art-thérapie moderne :

Après étude du dossier d'admission, participation à une journée de présentation - sélection, en présentiel à Tours ou Grenoble + puis environ 10 jours après un entretien individuel en distanciel: **prix 125 euros**



Programme

ATELIERS ARTISTIQUES SPÉCIALISÉS

Modifications à venir pour 2025



Conditions d'accès

ADMISSIONS

1

Sur étude et validation du dossier de candidature.

2

Participation à une session d'information-sélection

Pour l'entrée en formation i2a

Réunion d'information et entretien individuel
1 jour - En distanciel
30 €

Pour l'entrée en formation d'art-thérapie moderne :

Participation à une journée de présentation- sélection en présentiel à Tours, Grenoble ou Milly La Forêt + un entretien individuel en distanciel

125 €

Suite à cette sélection et après décision de la commission pédagogique, le candidat pourra être redirigé vers la formation d'intervenant spécialisé en atelier artistique (i2a) si besoin.

Dossier de candidature et dates de sélection, en annexe ou sur demande.

PRÉREQUIS pour l'étude du dossier

Cycle i2a

- Diplôme du BAC (ou équivalent officiel)
- Expérience professionnelle de 2 à 3 années.
- Au moins une pratique artistique significative (expression corporelle, musique, arts plastiques, écriture...)

Parmi les prérequis pour le cycle préparatoire et le cycle art-thérapie, deux compétences artistiques minimum sont obligatoires (autodidactes acceptés). Des connaissances médicales préalables ne sont pas indispensables pour entrer en formation.

Formation en art-thérapie moderne

Titulaire d'une certification professionnelle de niveau 5 (bac+2 obtenu) + justifier d'une pratique artistique depuis au moins 3 ans avec prestations publiques.

ou

Expérience professionnelle significative d'un minimum de 3 ans (à préciser dans le dossier) + justifier d'une pratique artistique depuis au moins 3 ans avec prestations publiques.

Pour l'entrée en formation, il faut avoir suivi le parcours de sélection

Ateliers artistiques spécialisés

- Proposition e-learning à venir en 2024 et 2025.

- Module ouvert aux stagiaires de l'Afratapem et aux professionnels formés à l'Afratapem.



Tarifs

FINANCEMENT

Que vous soyez salarié(e), artiste, artisan, en libéral, professionnel de santé, de la culture, demandeur d'emploi, en reconversion..., des solutions existent pour vous aider à financer votre formation.

Financiers habituels de l'Afratapem

Pour les artistes, les salariés des secteurs sanitaire, social, éducatif ou culturel

AFDAS,
ANFH,
UNIFORMATION,
Plan de développement des compétences (plan de formation des entreprises, OPCO)...

Pour les demandeurs d'emploi

Conseils régionaux,
France Travail...

Autres :

FIFPL, AGEFICE,
AGEFIPH, Cap emploi - FIPHFP,
FORMIRIS
Employeurs (centre hospitalier, associations, entreprises, armée, mairie CNRS, rectorat...)...

Afratapem :
organisme référencé dans le cadre du Décret Qualité, Ministère du travail, de l'emploi et de la formation professionnelle.



RÉPUBLIQUE FRANÇAISE

La certification qualité a été délivrée au titre de la catégorie d'action suivante :
ACTIONS DE FORMATION

Nota : Les tarifs indiqués sont valables pour l'année en cours et sont susceptibles d'évolution pour l'année suivante.

Règlement de la formation :

suite à la signature du contrat de formation entre le stagiaire et l'organisme de formation, le règlement s'effectue au fur et à mesure du déroulement de la formation (possibilité d'étalement avec règlement mensuel). Pour les financements assistés, une convention est conclue entre l'organisme financeur et l'organisme de formation.

L'adhésion annuelle à l'association est obligatoire.

Pour obtenir un devis nominatif

(après réception de votre dossier de candidature et participation à une session présentation-sélection) :
nous contacter à compta@afratapem.fr

Pour les demandes de prises en charge financières, nous vous invitons à faire les démarches au plus tôt (la réalisation et l'étude de dossier par les organismes étant parfois très longues - plusieurs mois).

TARIFS ANNUELS - 2025*

Cycle i2a

Parcours principal - 8 modules

4560 € HT
en financement individuel
570 € HT par module

6240 € HT
en financement assisté
780 € HT par module

+ Journée d'information
sélection (1 jour)

30€ HT

TARIFS ANNUELS - 2025*

Ateliers artistiques spécialisés

Optionnel

Plus d'informations à venir début 2025

RDV sur nos réseaux sociaux pour vous tenir informé.e.s de nos actualités

TARIFS DE SEPTEMBRE 2024 À OCTOBRE 2025*

Formation art thérapie moderne

Fondements théoriques et pratiques

3 750 € HT
en financement individuel

4 650 € HT
en financement assisté

Applications méthodologiques

3 000 € HT
en financement individuel

3 720 € HT
en financement assisté

TARIFS DE MARS 2025 À DÉCEMBRE 2026

formation d'art-thérapie moderne nouvelle version

8287,50 € HT
en financement individuel
paiement échelonné par modules (14 modules)

10276,50 € HT
en financement assisté

+

1 journée de présentation-sélection en présentiel + entretien individuel en distanciel : **125 € HT**

+ d'info sur les financements et les démarches sur
<https://art-therapie-tours.net/financements/>

* tarifs non soumis à la TVA

Les stagiaires bénéficient d'un suivi individualisé tout au long de la formation

CHIFFRES CLÉS



2 lieux
d'enseignement
Afratapem
Tours - Grenoble



75% des personnes
formées à l'AFRATAPEM
sont en situation
professionnelle
(CDD, CDI, libéral...)



2 diplômes
Universitaires d'art-
thérapie facultés de
médecine de
Grenoble et Lille-Ucl.



+ de 2 500
Mémoires et articles
scientifiques entre
1983 et 2023

EMBAUCHES

32% En libéral

27% CDI

**21 % Fonctionnaire ou
assimilé**

19% CDD

1% Bénévolat



L'APRÈS-FORMATION

Regroupement professionnels

La Guilde des art-thérapeutes

Annuaire / Offres d'emploi
Espace Pro

Regroupement de professionnels dûment formés, accrédités par l'AFRATAPEM et respectant le code de déontologie art-thérapeutique. Dès la fin de leur formation, les art-thérapeutes peuvent s'inscrire à la Guilde AFRATAPEM des art-thérapeutes, annuaire professionnel de référence en art-thérapie moderne.

+ d'infos sur notre site internet



RECHERCHE, ACTUALISATION ET DÉVELOPPEMENT DES CONNAISSANCES

Centre d'Etudes Supérieures de l'Art en Médecine (C.E.S.A.M.)

Le CESAM a été créé afin d'unifier la profession, préserver les orientations personnelles des art-thérapeutes, engager une recherche fondamentale théorique et pratique, valoriser la discipline art-thérapie moderne, actualiser les connaissances en Art et médecine.

Département Art-thérapie

Direction Fabrice Chardon

Docteur en psychologie, art-thérapeute, directeur d'enseignement et de recherche Afratapem et responsable pédagogique des DU d'art-thérapie (Facultés de médecine de Grenoble et Lille-ICL).



Le laboratoire de recherche

Pour un projet de publication scientifique, ou un exposé-conférence. Travail dirigé par un responsable de recherche.

Certaines activités du CESAM sont ouvertes aux professionnels de santé et aux art-thérapeutes d'autres courants dans le respect de la charte du CESAM. Nous contacter.



Sessions d'actualisation et de développement des connaissances

Enseignements théoriques sur un thème spécifique destinés aux art-thérapeutes formé.e.s à l'Afratapem et/ou diplômé.e.s des facultés de médecine partenaires, et pour certaines, ouvertes au grand public.



Programme annuel
sur www.art-therapie-tours.net

Événements

2024

-Colloque 100% en ligne sur le thème des soins palliatifs et de l'art-thérapie moderne

-Conférence sur l'Art et l'enfant : de l'animation artistique à l'art-thérapie moderne, comment l'Art peut soutenir nos enfants»

2023

- Colloque 100% en ligne sur le thème des troubles du neurodéveloppement du jeune enfant à l'adulte et art-thérapie moderne.

- Conférence sur les thérapies complémentaires, la place des interventions non médicamenteuses en France et les spécificités de l'art-thérapie moderne au regard des thérapies complémentaires avec le Pr Grégory Ninot, professeur à l'université de Montpellier et chargé de recherche à l'institut du cancer de Montpellier, le Pr Mireille Mousseau, oncologue et responsable de clinique et Fabrice Chardon Docteur en psychologie clinique et art-thérapeute.

- Afratapem partenaire du dispositif « l'art-thérapie pour l'inclusion et la persévérance scolaire » avec l'équipe CARDIE de la région Centre (centre académique recherche - développement, innovation et expérimentation de l'éducation nationale) pour 3 ans.

- Une formation à destination des personnels de l'éducation nationale intitulée « Sensibilisation à l'art-thérapie moderne » dans le cadre du dispositif CNR-E (conseil nationale de la refondation de l'éducation) « art-thérapie en milieu scolaire ».

2022

Colloque 100% en ligne sur le thème Art, art-thérapie, apprentissage et développement de l'enfant.

2021

Forum métier, 100% en ligne, Conférence de Pierre Lemarquis, formations adaptées au contexte sanitaire, 72 mémoires présentés, Développement de la recherche en art-thérapie : 1er projet pilote avec la CARDIE et l'Académie Orléans-Tours sur l'inclusion scolaire.

2018

Remise officielle des actes de congrès en Mairie de Tours.

2016

Présentation du premier Dictionnaire Raisonné de l'Art en Médecine Congrès International d'art-thérapie sous le haut patronage du Ministère de la Santé et des Affaires Sociales - (2500 participants). Leçons inaugurales : Pr Hervé PLATEL, Josef SCHOVANEC, Richard FORESTIER.

2012

Reconnaissance de l'art-thérapie moderne. Congrès international d'art-thérapie en collaboration avec la Faculté de médecine de Lille-Ucl. Leçon inaugurale: Pr Michel Pastoureau.

2010

Congrès International d'art-thérapie en collaboration avec la Faculté de Médecine de Tours. Leçon inaugurale : Pr Axel Kahn. Signature d'un protocole de collaboration avec l'Université KNU (Corée du Sud).

2009

Mise en place du code de déontologie art-thérapeutique afin d'encadrer les pratiques de la profession et création d'une Guilde des art-thérapeutes.

2006

30ème anniversaire de l'AFRATAPEM : Congrès International d'art-thérapie (700 participants), sous le haut patronage du Ministère de la Culture et de la Communication. Haut patronage du Ministère de l'Enseignement Supérieur et de la Recherche.

2003

Collaboration AFRATAPEM - Paris 1 Sorbonne. Mise en place de la Formation Continue des art-thérapeutes pour les professionnels.

1988

Création du 1er diplôme d'art-thérapie - France (UFR Médecine Tours) à partir des travaux de l'Afratapem.

1976

Création de l'Afratapem.

Références bibliographiques

• ***Art-thérapie : pratiques cliniques, évaluations et recherches, actes de congrès international d'art-thérapie de Tours**, Collectif, Dir. F. CHARDON, éd. PUF, 2018.

• ***Dictionnaire raisonné de l'Art en Médecine**, R. FORESTIER (CESAM), éd. Favre, 2016.

• **Critères diagnostiques**, éd. Elsevier Masson, 2016.

• **Le métier d'art-thérapeute**, R. FORESTIER, éd. Favre, 2014.

• **Neuropsychologie et Art - Théories et Applications cliniques**, H. PLATEL / C. THOMAS ANTERION, éd De boeck, 2014.

• **Tout savoir sur la Musicothérapie**, R. FORESTIER, éd. Favre, 2014.

• **Vocabulaire d'esthétique**, E. SOURIAU, éd. PUF, 2010.

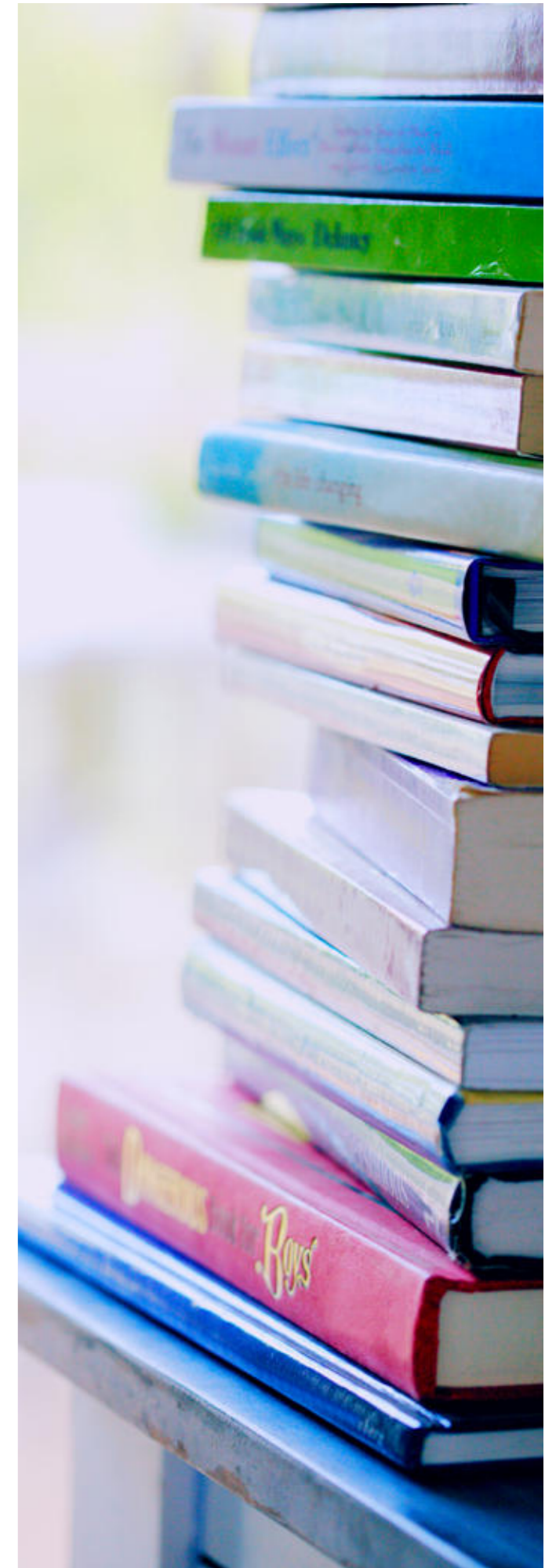
• **L'Art qui guérit**, P.LEMARQUIS, éd Hazan, 2020

• **A.N.R.T. Diffusion-Thèse à la carte**, Villeneuve d'Ascq, 2010 Mémoires et articles scientifiques, Afratapem et Facultés de médecine associées.

[Lien vers le CESAM](#)

Les ouvrages marqués d'un * sont disponibles à l'Afratapem à un tarif préférentiel.

Une bibliographie complète est remise à chaque participant pour chaque cycle de formation.



CONTACT

AFRATAPEM

Tél. (33) 02 47 51 86 20

contact@afratapem.fr

8bis rue Daniel Mayer

37100 TOURS FRANCE

www.art-thérapie-tours.net

Collaboration avec les facultés de médecine de Grenoble et Lille-ICL



Les contenus de formation sont déposés et protégés. Toute reproduction ou exploitation dans le cadre d'un enseignement, totale ou partielle devra faire l'objet d'une demande écrite préalable auprès de la direction. Après accord, les références de l'Afratapem devront être mentionnées.

Ed. Février 2025

Création graphique : Wundermann R.C.S 900 260 282 00026, Marseille
wundermann.fr