

# Formation ART-THÉRAPIE



■ Certification d'art-thérapeute  
Formation qualifiante

■ Collaboration avec les facultés  
de médecine de Tours, Lille-Ucl  
et Grenoble

Musicothérapie,  
Arts plastiques et thérapie,  
Arts graphiques et thérapie,  
Arts corporels et thérapie...



## AFRATAPEM

Centre d'enseignement et de recherche  
en Art-thérapie



- 03 Édito  
Comité de patronage
- 04 Afratapem  
Définition - Identité  
Compétences métier
- 05 Devenir art-thérapeute  
Parcours général
- 06 Équipe pédagogique  
Modalités pédagogiques
- 07 Programmes cycles de formation
- 11 Sites d'enseignement
- 12 Admission  
Prérequis
- 13 Financement  
Tarifs 2021/2022
- 14 Après la formation  
Recherche & formation continue
- 15 Bibliographie  
Évènements

## AFRATAPEM Association Française de Recherches et Applications des Techniques Artistiques en Pédagogie et Médecine

Association loi 1901  
agrée par le Ministère de la Jeunesse Education Populaire.  
Centre d'enseignement et de recherche en art-thérapie

Activité placée sous le patronage du Ministère de l'Enseignement Supérieur et de la Recherche, du Ministère de la Culture, du Ministère de la Santé et des Affaires Sociales.

*L'art-thérapie est une discipline exercée avec toute forme d'Art : musique, peinture, dessin, théâtre, danse, chant, art floral, photographie, calligraphie...*

Modules de formation en présentiel, en e-learning,  
stages d'application pratique, travail personnel guidé (à distance).  
En complément : séminaires, masterclasses, labo de recherche,  
colloques, congrès, Guilde/annuaire des art-thérapeutes...

3 sites d'enseignement : Tours - Grenoble - Lille

Collaboration  
avec les facultés de médecine de Tours, Lille-Ucl et Grenoble



Faculté de médecine



Centre administratif

**AFRATAPEM**

3 rue Calmette

37540 Saint-Cyr-sur-Loire

FRANCE

Tél. (33) 02.47.51.86.20

contact@afratapem.fr

www.art-therapie-tours.net



## ÉDITO

L'Afratapem, créée en 1976, a formé plus de 2500 art-thérapeutes.

En partenariat avec les facultés de médecine de Tours, Grenoble et Lille-Ucl, ce cursus d'art-thérapie pose **les compétences métiers**, fournit **de solides outils scientifiques** validés par les professionnels de santé et développe **des ateliers expérimentiels** au regard de l'exigence de la discipline.

**La certification d'art-thérapeute** de l'Afratapem est une référence internationale et bénéficie de l'expertise d'une équipe pédagogique composée d'art-thérapeutes, de professionnels de santé, de chercheurs, reconnus dans leur domaine.

Sandrine DELATTRE  
Directrice générale



## COMITÉ DE PATRONAGE

### Direction

- R. GORGE, Président
- S. DELATTRE, Directrice générale

### Présidents d'honneur

- Pr J. THOUVENOT, Physiologiste, président honoraire de l'Afratapem
- O. DEBRE, Artiste peintre
- Pr G. FORZY, Biologiste, Doyen honoraire de la Faculté de médecine et de Maïeutique de Lille-Ucl
- Pr E. ARON, Académie de Médecine
- Pr P. BOULARD, Académie de Médecine
- Dr J. DELANEAU, Ancien président de l'Afratapem

### Membres d'honneur

- Pr D. ALISON, Radiologue, Faculté de médecine de Tours
- Dr J.P. CHEVROLLIER, Psychiatre
- Pr A. KAHN, Généticien, Directeur de recherche INSERM, Ancien président de l'université Paris-Descartes
- Pr H. PLATEL, Professeur de Neuropsychologie, Chercheur INSERM
- B. MEEHAN, Conservateur Trinity college - Dublin
- Pr A. GOUAZE, Ancien président de la conférence des doyens de France
- Pr M. LECUREUIL, Ancien président de l'Université de Tours
- R. FORESTIER, Directeur scientifique émérite, Professeur d'épistémologie artistique (U.E.T. Belgique)

### Membres du comité scientifique

- Pr M. MOUSSEAU, Oncologue, Faculté de médecine et de pharmacie de Grenoble
- Pr Ph. GALLOIS, Neurologue, Faculté de médecine et de Maïeutique de Lille-Ucl
- Pr Ph. COLOMBAT, Hématologue, Faculté de médecine de Tours
- F. CHARDON, Art-thérapeute, Docteur en psychologie clinique et pathologie, directeur d'enseignement et de recherches Afratapem, responsable pédagogique des DU d'art-thérapie de Tours, Grenoble, Lille-Ucl

# Afratapem

## DÉFINITION

L'art-thérapie est l'utilisation et l'évaluation des effets de l'esthétique par la pratique artistique dans l'objectif de valoriser les potentialités et la partie saine de la personne en souffrance.

L'art-thérapie s'adresse aux personnes qui souffrent des troubles de l'expression, de la communication, ou de la relation.

Exercée avec toute forme d'Art, discipline à part entière et complémentaire, l'art-thérapie est alignée sur les professions paramédicales officielles.

L'art-thérapeute exerce son activité sous l'autorité médicale (chef de service d'un hôpital par ex.) ou institutionnelle (directeur d'Ehpad par ex.).

*Ref. art. 9 du code de déontologie art-thérapeutique.*

## IDENTITÉ

### → Art-thérapie moderne

L'art-thérapie moderne est fondée sur les travaux tourangeaux (Afratapem). Elle considère l'Art comme un processeur, elle exploite les pouvoirs de l'Art dans une visée thérapeutique et humanitaire.

Elle va mettre à profit les effets produits par une démarche artistique, ainsi que les effets relationnels induits.

L'art-thérapie moderne s'appuie sur les capacités préservées (partie saine) de la personne sur le plan physique, mental ou social.

### → Epistémologie artistique

L'épistémologie artistique s'intéresse aux relations qui existent entre l'Art et l'humanité. Elle relève des sciences de l'Art. Convergence entre différentes sciences (biologie, psychologie, esthétique...), elle est l'une des sciences de référence en art-thérapie moderne.

## COMPÉTENCES MÉTIER

L'art-thérapeute est un professionnel qui exploite les bienfaits d'une technique artistique, notamment ses pouvoirs éducatifs et d'entraînement, ses effets relationnels et la recherche du plaisir esthétique afin d'aider des personnes à recouvrer, améliorer, maintenir des capacités d'expression, de communication ou de relation.

L'art-thérapeute sait établir un protocole de prise en charge thérapeutique (objectif et stratégie thérapeutiques, évaluations) et mettre en œuvre des moyens adaptés :

- réaliser un état initial du patient en collaboration avec l'équipe de soins,
- construire un programme d'intervention art-thérapeutique dans le respect des prescriptions, du protocole général thérapeutique ou institutionnel, des règles déontologiques et de l'éthique sanitaire...,
- mettre en œuvre et adapter en séance, le programme d'intervention en respectant les capacités préservées du patient...,
- savoir appliquer au moins deux techniques artistiques en situation d'art-thérapie,
- conduire des actions d'évaluation avant, pendant et après la prise en charge,
- retranscrire les résultats à l'ensemble de l'équipe...

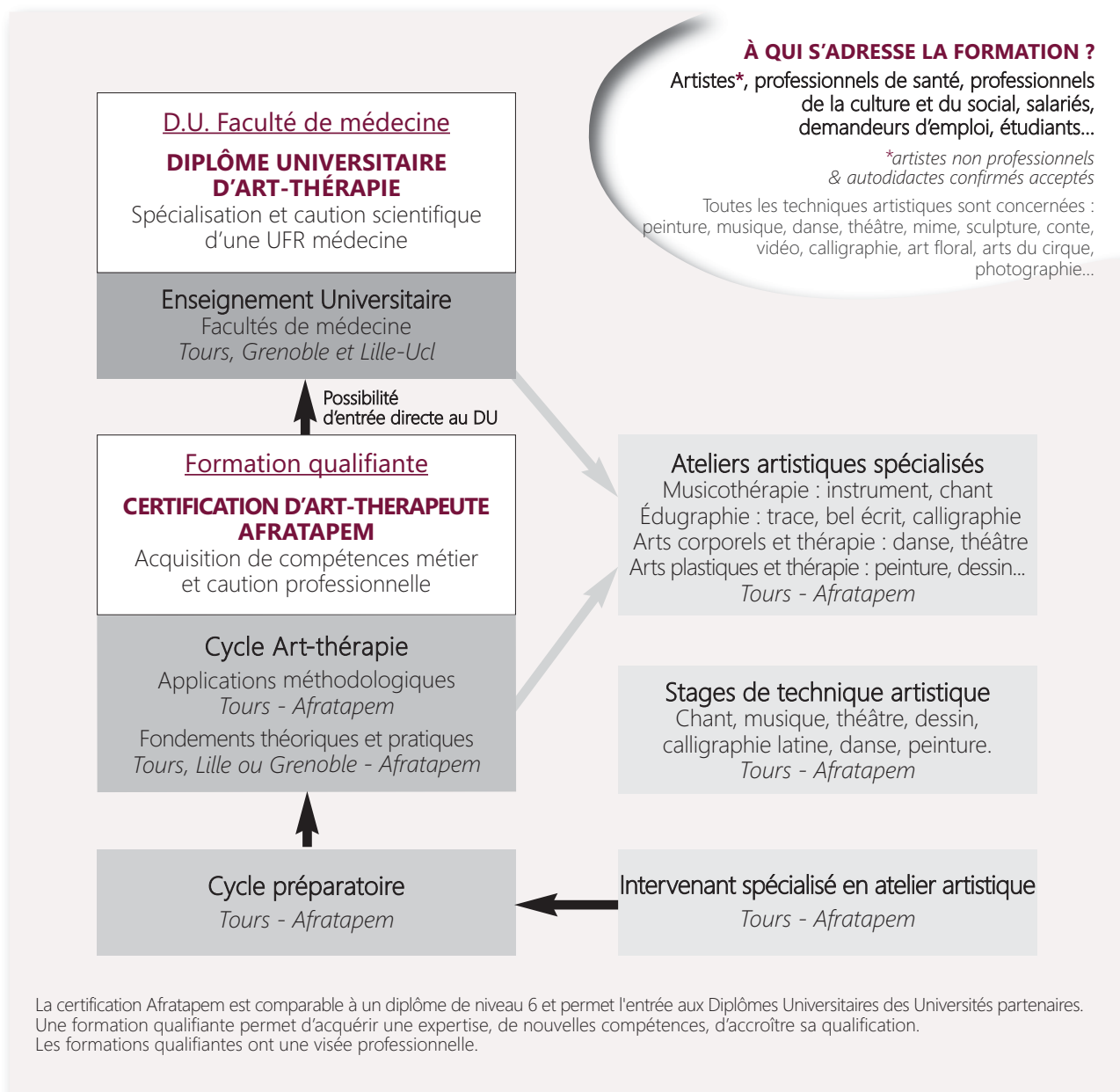
Pour une VAE  
Validation des Acquis  
de l'Expérience :

nous  
consulter.



# Devenir art-thérapeute

PARCOURS GÉNÉRAL Musicothérapeute, Dramathérapeute,  
Danse thérapeute...



## APRÈS LA FORMATION

Centre d'Études Supérieures de l'Art en Médecine (CESAM)

Séminaires d'actualisation des connaissances - Laboratoire de recherche - Masterclasses

Délégations régionales

Regroupements d'art-thérapeutes en région

Guilde des art-thérapeutes et code de déontologie

Regroupement professionnel national d'art-thérapeutes respectant le code de déontologie art-thérapeutique  
Annuaire/Espace Pro/Offres d'emploi...

## ÉQUIPE PÉDAGOGIQUE

Directrice générale  
Sandrine DELATTRE

Directeur d'enseignement  
et de recherche  
Fabrice Chardon

Docteur en Psychologie Clinique et Pathologie, art-thérapeute, Directeur pédagogique des Diplômes Universitaires d'art-thérapie de Tours, Grenoble, Lille-Ucl, musicien.

Directrice adjointe d'enseignement  
et de recherche

Christel Letessier-Debrune  
Art-thérapeute diplômée de l'Université de Tours, calligraphe.

Formateurs, chercheurs, médecins,  
paramédicaux, universitaires,  
art-thérapeutes\*

Pr Ph. Colombat, Pr H. Platel, C. Lefevre Phd, M. Livoti, A. Miezelyte-Lopez, M. Buffard-Morel, C. Nespoulet, P. Sardo E. Gizart-Bourgeois, A. Fusillier, A. Tardet, P. Martin, L. Samson, N. Berthomier, O. Ragaud, V. Le Postec, S. Sirvente, H. Soulingeas, C. Bajard, T. Birlouet, H. Génoïno, L. Drevet, S. Boulanger, S. Meillerais ...

\*Art-thérapeutes diplômés d'université et certifiés Afratapem, membres de la *Guilde des art-thérapeutes, plasticiens, musiciens, comédiens, danseurs, calligraphes, photographes, chanteurs...*



## MOYENS PÉDAGOGIQUES, TECHNIQUES ET D'ENCADREMENT

### —> Un enseignement modulable et adapté

Cours théoriques, ateliers expérientiels, mises en situation, interventions d'experts, stages pratiques en milieu professionnel...

les enseignements proposent des modalités pédagogiques diverses : en présentiel (modules de formation) avec possibilité de travailler à distance (cf. ressources pédagogiques), en e-learning (plateforme spécialisée), suivi pédagogique par le responsable de formation, (corrections de travaux, aide à la rédaction du mémoire)... La coordination pédagogique de chaque promotion

est assurée par des experts cliniciens afin d'être en veille permanente sur la bonne adaptation des modalités pédagogiques aux objectifs de la formation.

### —> Des collaborations universitaires

L'Afratapem a établi des collaborations avec trois facultés de médecine françaises (Tours, Lille-Ucl, Grenoble) et étrangères.

Les diplômes universitaires d'art-thérapie (UFR Médecine) valorisent la caution scientifique de la profession.

La certification délivrée par l'Afratapem permet l'entrée directe à ces D.U.

### —> Une formation en lien avec le terrain

Les programmes sont basés sur plus de 40 ans d'expérience dans l'enseignement de l'Art dans le soin avec une *veille constante sur l'évolution de la discipline* au regard du cadre de l'emploi, du contexte économique et scientifique, des structures d'accueil et des besoins et attentes des patients, familles, employeurs, institutionnels, professionnels de santé...

### —> Les Ressources pédagogiques



#### Plateforme - Espace étudiants

Pour accéder à des ressources ciblées.

Des concepts fondamentaux aux supports pédagogiques, plans de cours, power point, études de cas, bibliographie, lieux de stage..., une plateforme idéale pour préparer ses cours en amont et un réel complément à l'enseignement.



#### Cyberlibris

Pour accéder d'un simple clic et gratuitement aux mémoires de fin d'études couvrant tout le spectre des pathologies, techniques artistiques, structures d'accueil, petit dictionnaire raisonné de l'Art en médecine...



#### Onsite

Au centre administratif de Tours, possibilité de consulter : les ouvrages de référence, articles de presse, mémoires de fin d'études, infos pratiques et culturelles...

Les salles sont adaptées aux enseignements théoriques (PC, écran, appareils de projection, lecteurs CD, bluetooth...) et pratiques (matériel arts plastiques, musique, arts corporels, chevalets, vitrines, panneaux d'exposition...).

# Programme

## CYCLE PRÉPARATOIRE

95h

### TOURS

**Objectif** : acquérir les connaissances requises pour l'entrée au Cycle Art-thérapie.



**COURS THÉORIQUES**  
**30h - présentiel**



**ATELIERS DE MISE EN SITUATION PRATIQUE**  
**30h - présentiel**



**STAGE EN MILIEU PROFESSIONNEL**  
**35h**



**TRAVAIL PERSONNEL**  
**90h - estimation**



**EFFECTIF PAR PROMOTION**  
**10 à 16**

Enseignement théorique et activités spécialisées pratiques : 60h

—> **Les fondements des études scientifiques en art-thérapie**

Mécanismes humains, biologie (introduction).  
Approche physiologique et activité expressive humaine.  
Implication artistique et esthétique dans les activités humaines.  
Histoire et histoire des Arts.

—> **Les fondements de l'art-thérapie**

Introduction aux mécanismes sanitaires.  
Introduction à l'art-thérapie.  
Fondements théoriques de l'art-thérapie  
Champs d'application de l'art-thérapie.

—> **L'état des connaissances des étudiants et exposés**

Présentations de livres traitant de l'Art ou de la science par les étudiants.  
Ateliers artistiques (mises en situation).  
Présentation d'une frise historique.  
Travail pratique et théorique de synthèse.

Stage pratique d'observation : 35h

Découverte et observation du secteur sanitaire, social, éducatif ou médico-social.

### Évaluation et validation

Examen écrit, rapport de stage, évaluation de stage...

La validation de ce cycle permet l'entrée au cycle Art-thérapie



# Programme

## CYCLE ART-THÉRAPIE 1- Fondements théoriques et pratiques

255h

TOURS - LILLE - GRENOBLE

**Objectif** : acquérir les fondements théoriques et pratiques nécessaires à l'exploitation de l'Art dans un processus de soin ou d'assistance aux personnes malades, handicapées, souffrant de troubles physiques, mentaux, sociaux ou ayant des retards dans les acquisitions et le développement de leur personnalité.



COURS THÉORIQUES  
ATELIERS PRATIQUES  
**150h**



**76h - présentiel**



**74h - distanciel**

En sus : temps de suivi individuel et collectif



STAGE EN  
MILIEU PROFESSIONNEL  
**105h**



TRAVAIL  
PERSONNEL GUIDÉ  
**220h - estimation**



EFFECTIF  
PAR PROMOTION  
**20 à 40**

Enseignement théorique et pratique - 150h

- ➔ **Les fondements de l'art-thérapie**  
Place et originalité de l'art-thérapie dans l'équipe soignante et éducative. Spécificités de l'Art : de l'Art à l'être humain. Esthétique et pouvoirs de l'Art.
- ➔ **L'exploitation thérapeutique de la pratique artistique**  
Opération artistique (théorie et pratique) : organisation des mécanismes au regard de l'évolution humaine (biologie, psychologie, physiologie, sociologie...), étude des stratégies et des objectifs thérapeutiques.
- ➔ **La stratégie thérapeutique (initiation)**  
Stratégie thérapeutique (théorique et pratique) au regard des pénalités de vie et des différents types de personnalités.
- ➔ **Le protocole de prise en charge en art-thérapie**  
Établissement des protocoles thérapeutiques. Etudes de cas.
- ➔ **Les modalités thérapeutiques et les outils évaluatifs en art-thérapie**  
Fiche d'observation : théorie et pratique (cas d'école).
- ➔ **Les ateliers artistiques à orientation art-thérapeutique**  
Organisation et animation. Analyse.
- ➔ **Généralités médicales et paramédicales**  
Mécanismes humains impliqués dans la pratique artistique. Physiologie, neurophysiologie, psychologie, psychopathologie, pharmacologie, développement de l'enfant...

Stage pratique - 105h

- ➔ Application de l'enseignement à des situations concrètes, mise en place d'un atelier d'art-thérapie.

### Évaluation et validation

Examen écrit, rapport de stage, évaluation de stage...

La validation des fondements théoriques et pratiques permet la poursuite du cycle art-thérapie *Applications méthodologiques*.



# Programme

## CYCLE ART-THÉRAPIE 2- Applications méthodologiques

190h

### TOURS

**Objectif :** acquérir les applications méthodologiques nécessaires à l'exploitation de l'Art dans un processus de soin ou d'assistance aux personnes malades, handicapées, souffrant de troubles physiques, mentaux, sociaux ou ayant des retards dans les acquisitions et le développement de leur personnalité.



COURS THÉORIQUES  
ATELIERS PRATIQUES  
**120h**



**75.5h - présentiel**

**44.5h - distanciel**

En sus : temps de suivi  
individuel et collectif



STAGE EN  
MILIEU PROFESSIONNEL  
**70h**



TRAVAIL  
PERSONNEL GUIDÉ  
**330h - estimation**



EFFECTIF  
PAR PROMOTION  
**60 à 90**

Enseignement théorique et pratique - 120h

- **Le protocole thérapeutique : élaboration et analyse (études de cas)**  
Etude de la pathologie, élaboration pratique du protocole thérapeutique.  
Stratégie thérapeutique au regard des pénalités (approfondissement).  
Mise en situation clinique.  
Méthodologie d'élaboration d'une étude de cas.
- **Les outils évaluatifs en art-thérapie au regard des pénalités**  
Fiche d'observation adaptée à la pathologie.  
Evaluation du protocole de soins (observations cliniques).  
Cube harmonique : outil d'évaluation (théorie et pratique) et processeur thérapeutique.
- **Connaissances professionnelles spécifiques au métier**  
Communication verbale, non verbale et relation hors verbale.  
Relation d'aide en art-thérapie moderne.  
Intégration de l'art-thérapie en milieu hospitalier.  
Statuts de l'art-thérapeute, droit d'auteur, et assurances .
- **Préparation au mémoire**  
Méthodologie de mise en œuvre d'un mémoire de fin d'études.  
Plan de mémoire : soutenance orale et analyse.  
Travail dirigé de rédaction du plan de mémoire (sur site et à distance).

Stage pratique - 70h

- Application de l'enseignement à des situations concrètes, mise en place d'un atelier d'art-thérapie.

### Évaluation et validation

Examen écrit, évaluation de stage, étude de cas clinique, soutenance orale du plan de mémoire, rédaction d'un mémoire scientifique...  
La certification d'art-thérapeute est délivrée aux personnes ayant acquis la totalité des compétences métier par la participation aux modules et la validation du cycle.



# Programme

ATELIERS ARTISTIQUES SPÉCIALISÉS en musique, arts plastiques, arts graphiques, arts corporels

à la  
carte

## TOURS

Optionnel et à la carte

**Objectif** : acquérir des compétences complémentaires permettant de justifier d'au moins deux techniques artistiques appliquées à l'art-thérapie (ref. Certification).



COURS  
THÉORIQUES  
**10h - présentiel**



MISES EN SITUATION  
PRATIQUES  
**65h - présentiel**



TRAVAIL  
PERSONNEL  
**30h - estimation**



EFFECTIF  
PAR PROMOTION  
**6 à 15**

### \* Atelier pratique

• Pour les candidats ayant déjà des compétences affirmées dans la technique concernée, l'atelier pratique est facultatif.  
Ex : je choisis uniquement les modules 2 et 3.

• Pour les candidats qui souhaitent découvrir d'autres techniques artistiques, il est possible de suivre plusieurs ateliers pratiques (module 1).

## Activités spécialisées pratiques

- ➔ **Musicothérapie : atelier artistique spécialisé en musique - 75h**  
**Instruments, chant**  
Module 1 : Atelier pratique\* : musique ou chant (Initiation).  
Modules 2 et 3 : Pratiques artistiques au regard des mécanismes humains impliqués en musique et chant / Mises en situation et stratégies thérapeutiques.
- ➔ **Edugraphie : atelier artistique spécialisé en arts graphiques - 75h**  
**Trace, calligraphie**  
Module 1 : Atelier pratique\* : calligraphie latine (Initiation).  
Modules 2 et 3 : Pratiques artistiques au regard des mécanismes humains impliqués en calligraphie, dessin et peinture / Mises en situation et stratégies thérapeutiques.
- ➔ **Arts corporels et thérapie : atelier artistique spécialisé en arts corporels - 75h**  
**Danse, théâtre**  
Module 1 : Atelier pratique\* : danse ou théâtre (Initiation).  
Modules 2 et 3 : Pratiques artistiques au regard des mécanismes humains impliqués en danse, théâtre et expression corporelle / Mises en situation et stratégies thérapeutiques.
- ➔ **Arts plastiques et thérapie : atelier artistique spécialisé en arts plastiques - 75h**  
**Dessin, peinture**  
Module 1 : Atelier pratique\* : dessin ou peinture (Initiation).  
Modules 2 et 3 : Pratiques artistiques au regard des mécanismes humains impliqués en calligraphie, dessin et peinture / Mises en situation et stratégies thérapeutiques.

Les modules 2 et 3 sont communs en Edugraphie et Arts plastiques et thérapie.

## Évaluation et validation

Après évaluation des connaissances et avis de la commission pédagogique, remise d'une attestation de fin de formation en musicothérapie, edugraphie, arts plastiques et thérapie, arts corporels et thérapie.

## STAGES DE TECHNIQUES ARTISTIQUES

25h  
chaque

### TOURS

Ateliers pratiques. Initiation aux techniques artistiques pouvant être exploitées en art-thérapie (au choix) : chant, musique, théâtre, calligraphie latine, dessin, danse, peinture...

# Sites d'enseignement

## PARCOURS GLOBAL



### Centre administratif de l'Afratapem

dans une ancienne Forge  
du début du XXème siècle  
Salles de cours et d'atelier

  
**SAINT-CYR-SUR-LOIRE**  
Proche Tours  
La Forge

Sessions de présentation sélection  
Enseignement préparatoire  
Ateliers artistiques et expérientiels  
Conférences, Masterclasses



### Certification Afratapem

Formation qualifiante  
La participation avec succès au cycle Art-thérapie  
permet d'accéder aux diplômes universitaires  
d'art-thérapie des facultés de médecine  
de Tours, Lille-Ucl et Grenoble.

  
**TOURS  
GRENOBLE  
LILLE**  
3 sites

3 sites d'enseignement  
Tours, Lille, Grenoble : locaux universitaires  
Enseignement théorique et pratique



**Diplôme Universitaire d'art-thérapie**  
en collaboration avec l'Afratapem

**TOURS  
GRENOBLE  
LILLE-Ucl**  
3 facultés  
de médecine  
partenaires

Enseignement universitaire  
Caution scientifique

# Inscription

## ADMISSION

1• Sur étude et validation du **dossier de candidature**.  
et

2• Participation à une **session d'information)-sélection**

→ Pour l'entrée au cycle préparatoire :  
réunion d'information et entretien individuel  
*1 jour - TOURS*

→ Pour l'entrée au cycle Art-thérapie :  
stage de présentation-sélection (présentation  
de l'art-thérapie et de l'enseignement, travaux  
pratiques, mises en situation, entretien  
individuel...) - *3 jours - TOURS, LILLE ou PARIS*

*Suite à cette sélection et après décision de la  
commission pédagogique, le candidat pourra  
être redirigé vers le cycle préparatoire ou vers la  
formation d'intervenant spécialisé en atelier  
artistique (i2a) si besoin.*

Dossier de candidature et dates de  
sélection, en annexe ou sur demande.

## PRÉREQUIS pour l'étude du dossier

Parmi les prérequis, une compétence artistique est obligatoire (autodidactes acceptés). Des connaissances médicales préalables ne sont pas indispensables pour entrer en formation.

### Cycle préparatoire

- BAC + 2 (ou équivalence officielle) ou Certificat Afratapem de compétences professionnelles d'Intervenant Spécialisé en Atelier Artistique (i2a) après avis favorable de la commission pédagogique.
- Compétences artistiques reconnues par les conservatoires, écoles des Beaux-Arts, de théâtre, de danse, publiques ou privées, par des professionnels (secteur sanitaire, social, culturel ou éducatif)... et autodidactes.

### Cycle art-thérapie

- BAC + 3 (ou équivalence officielle) ou avoir validé le cycle préparatoire.
- Compétences artistiques reconnues par les Conservatoires, écoles des Beaux-Arts, de théâtre, de danse, publiques ou privées, par des professionnels (secteur sanitaire, social, culturel ou éducatif)... et autodidactes.
- Prestations publiques : expositions, concerts, spectacles, publications...
- Mode relationnel adapté à la dynamique de soin.

### Ateliers artistiques spécialisés

Musicothérapie, Edugraphie, Arts corporels et thérapie, Arts plastiques et thérapie

- Avoir acquis les fondements de l'art-thérapie moderne (ou en cours).

### Stages de techniques artistiques - Initiation

- Ouverts à tous.  
Aucun prérequis nécessaire dans la technique artistique concernée

## FINANCEMENT

Que vous soyez salarié(e), artiste, artisan, en libéral, professionnel de santé, de la culture, demandeur d'emploi, en reconversion..., des solutions existent pour vous aider à financer votre formation.



Afratapem : organisme référencé dans le cadre du Décret Qualité, Ministère du travail, de l'emploi et de la formation professionnelle.

### Financeurs habituels de l'Afratapem

- Pour les artistes, les salariés des secteurs sanitaire, social ou éducatif : AFDAS,

ANFH,

Plan de développement des compétences (plan de formation des entreprises)

...

- Pour les demandeurs d'emploi :

Conseils régionaux,

Pôles Emploi,

Mie/Plie...

- Autres :

FIFPL, AGEFICE,

AGEFIPH,

Rectorat,

Fonds Social Européen,

Employeurs (centre hospitaliers, associations, foyers de vie...)

...

## TARIFS 2021/2022

Les stagiaires bénéficient d'un suivi individualisé tout au long de la formation

### → Cycle Préparatoire (cf. p. 7)

960 € en financement individuel - 1 380 € en financement assisté  
+ Journée d'information-sélection (1 jour) - Gratuit

### → Cycle Art-thérapie (cf. p. 8-9)

- Fondements théoriques et pratiques  
3 300 € en financement individuel - 4 200 € en financement assisté
- Applications méthodologiques  
2 640 € en financement individuel - 3 360 € en financement assisté

+ Stage de présentation-sélection (3 jours) - 120 €

### → Atelier artistique spécialisé (cf. p. 10)

1 200 € en financement individuel - 1 725 € en financement assisté  
Atelier pratique : 400 € en financement individuel - 575 € en financement assisté  
Modules 2 et 3 : 800 € en financement individuel - 1 150 € en financement assisté

### → Stage de techniques artistiques - Initiation (cf. p. 10)

400 € en financement individuel - 575 € en financement assisté  
Adhésion annuelle (année civile) à l'AFRATAPEM : 20 €

**Pour obtenir un devis nominatif** (après réception de votre dossier de candidature) : nous contacter à [contact@afratapem.fr](mailto:contact@afratapem.fr)

Règlement de la formation : suite à la signature du contrat de formation entre le stagiaire et l'organisme de formation, le règlement s'effectue au fur et à mesure du déroulement de la formation (possibilité d'étalement avec règlement mensuel). Pour les financements assistés, une convention est conclue entre l'organisme financeur et l'organisme de formation.

+ d'info sur les financements et les démarches sur [www.art-therapie-tours.net](http://www.art-therapie-tours.net)



## CHIFFRES CLÉS



3 sites d'enseignement  
Afratapem  
Tours - Grenoble - Lille

7 Congrès internationaux d'art-thérapie  
organisés par l'Afratapem

75% 

environ des anciens diplômés  
sont en situation professionnelle  
(CDD, CDI, libéral...)



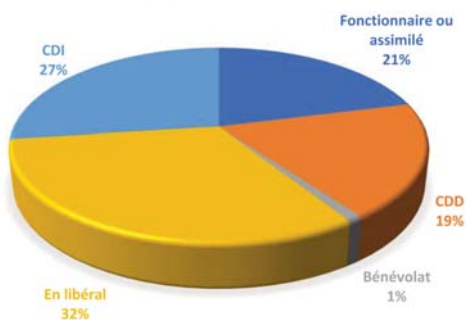
3 Diplômes Universitaires  
d'art-thérapie  
facultés de médecine  
de Tours, Grenoble et Lille-Ucl.

+ de 2 700

Mémoires et articles scientifiques  
entre 1983 et 2019



EMBAUCHES ET RÉMUNÉRATIONS  
DES ART-THÉRAPEUTES



### Centre d'Études Supérieures de l'Art en Médecine (CESAM)

- Département Épistémologie artistique
- Département Art-thérapie  
Direction Fabrice Chardon  
Docteur en psychologie, art-thérapeute,  
directeur d'enseignement et de recherche  
Afratapem et responsable pédagogique  
des DU d'art-thérapie (Facultés de médecine  
de Tours, Lille-Ucl et Grenoble).

## L'APRÈS-FORMATION

Regroupements  
professionnels

### La Guilde des art-thérapeutes

#### Annuaire / Offres d'emploi / Espace Pro

Regroupement de professionnels dûment diplômés, accrédités par l'AFRATAPEM et respectant le code de déontologie art-thérapeutique. Dès l'obtention de leur diplôme, les art-thérapeutes peuvent s'inscrire à la Guilde AFRATAPEM des art-thérapeutes, annuaire professionnel de référence en art-thérapie moderne.



#### Extranet - ESPACE PRO

Spécialement réservé aux professionnels, cet extranet permet de rester connecté aux actualités du métier, offres d'emploi, articles scientifiques, nouveautés...

### Les délégations régionales

Elles rassemblent en région les diplômés en art-thérapie moderne et les art-thérapeutes en voie de professionnalisation.

Délégations régionales en activité : Bretagne, Centre Val-de-Loire, Aquitaine-Limousin Poitou-Charentes, Auvergne-Rhône-Alpes, Hauts de France, PACA, Paris Ile-de-France, Bourgogne-Franche-Comté...

## RECHERCHE & FORMATION CONTINUE

### Centre d'Études Supérieures de l'Art en Médecine (C.E.S.A.M.)

Le CESAM a été créé afin d'unifier la profession, préserver les orientations personnelles des art-thérapeutes, engager une recherche fondamentale théorique et pratique, valoriser la discipline art-thérapie, actualiser les connaissances en Art et médecine.

—> **Le laboratoire de recherche** : pour un projet de publication scientifique, ou un exposé-conférence. Travail dirigé par un responsable de recherche.

—> **Des masterclasses** : enseignements de haut niveau sur un thème particulier destinés aux étudiants et professionnels.

—> **Les séminaires** : actualisation des connaissances en Art et médecine. Destinés aux art-thérapeutes bénéficiaires de la certification Afratapem et aux diplômés des facultés de médecine associées.

*Certaines activités du CESAM sont ouvertes aux professionnels de santé et aux art-thérapeutes d'autres courants dans le respect de la charte du CESAM.  
Nous contacter.*

Programme annuel  
sur [www.art-therapie-tours.net](http://www.art-therapie-tours.net)

---

## ÉVÈNEMENTS

---

- 1976 Création de l'Afratapem.  
1988 Création du 1er diplôme d'art-thérapie - France (UFR Médecine Tours) à partir des travaux de l'Afratapem.  
2003 Collaboration AFRATAPEM - Paris 1 Sorbonne.  
Mise en place de la Formation Continue des art-thérapeutes pour les professionnels.  
2006 30<sup>ème</sup> anniversaire de l'AFRATAPEM : Congrès International d'art-thérapie (700 participants), sous le haut patronage du Ministère de la Culture et de la Communication.  
Haut patronage du Ministère de l'Enseignement Supérieur et de la Recherche.  
2009 Mise en place du code de déontologie art-thérapeutique afin d'encadrer les pratiques de la profession et création d'une Guilde des art-thérapeutes.  
2010 Congrès International d'art-thérapie en collaboration avec la Faculté de Médecine de Tours. *Leçon inaugurale : Pr Axel Kahn.*  
Signature d'un protocole de collaboration avec l'Université KNU (Corée du Sud).  
2012 Reconnaissance de l'art-thérapie moderne.  
Congrès international d'art-thérapie en collaboration avec la Faculté de médecine de Lille-Ucl. *Leçon inaugurale : Pr Michel Pastoureau.*  
2016 Présentation du premier Dictionnaire Raisoné de l'Art en Médecine  
Congrès International d'art-thérapie sous le haut patronage du Ministère de la Santé et des Affaires Sociales - (2500 participants).  
*Leçons inaugurales : Pr Hervé PLATEL, Josef SCHOVANEK, Richard FORESTIER.*  
2018 Remise officielle des actes de congrès en Mairie de Tours  
2021 Forum métier, 100% en ligne



*Chaque année : conférences, forums métiers, journées portes ouvertes, masterclasses...*

---

## RÉFÉRENCES BIBLIOGRAPHIQUES

---

- > \*Art-thérapie : pratiques cliniques, évaluations et recherches, actes de congrès international d'art-thérapie de Tours, Collectif, Dir. F. CHARDON, éd. PUF, 2018
- > \*Dictionnaire raisonné de l'Art en Médecine, R. FORESTIER (CESAM), éd. Favre, 2016
- > DSM5, Critères diagnostiques, éd. Elsevier Masson, 2016
- > \*Le métier d'art-thérapeute, R. FORESTIER, éd. Favre, 2014
- > Neuropsychologie et Art - Théories et Applications cliniques, H. PLATEL / C. THOMAS ANTERION, éd De boeck, 2014
- > \*Tout savoir sur la Musicothérapie, R. FORESTIER, éd. Favre, 2011
- > Vocabulaire d'esthétique, E. SOURIAU, éd. PUF, 2010
- > Évaluation des effets d'une pratique d'art-thérapie à dominante musicale auprès de personnes démentes séniles, F. CHARDON,
- > A.N.R.T. Diffusion-Thèse à la carte, Villeneuve d'Ascq, 2010  
Mémoires et articles scientifiques, Afratapem et Facultés de médecine associées

*Les ouvrages marqués d'un \* sont disponibles à l'Afratapem à un tarif préférentiel.*  
Une bibliographie complète est remise à chaque participant pour chaque cycle de formation.



## **CONTACT**

Centre administratif

**AFRATAPEM**

**Tél. (33) 02 47 51 86 20**

**[contact@afratapem.fr](mailto:contact@afratapem.fr)**

3 rue Calmette

37540 Saint-Cyr-sur-Loire

FRANCE

**[www.art-therapie-tours.net](http://www.art-therapie-tours.net)**